



# FACILITY REPORT

Orientações para o uso do Teatro Nelson  
Rodrigues - CAIXA Cultural Rio de Janeiro



**Teatro Nelson Rodrigues:**  
Av. República do Paraguai,  
230

(21) 3509-9624

caixaculturalriodejaneiro  
@caixa.gov.br

Vigente a partir de **19.06.2024**

# Índice

*Informações sobre o Teatro Nelson Rodrigues*  
CAIXA Cultural Rio de Janeiro

APRESENTAÇÃO	3
INFORMAÇÕES GERAIS DO ESPAÇO	4
EQUIPAMENTOS	5
PREVENÇÃO CONTRA INCÊNDIOS E ACIDENTES	8
SEGURANÇA	8
ORIENTAÇÕES GERAIS	9
PLANTA BAIXA	12

# Apresentação

Inaugurado em 1976 com o nome Teatro BNH, o Teatro Nelson Rodrigues teve como espetáculo de estreia a peça “Vestido de Noiva”, de Nelson Rodrigues. Foi incorporado pela CAIXA a partir de 1989, já com o nome Teatro Nelson Rodrigues, em homenagem ao grande dramaturgo.

Localizado na Avenida República do Paraguai, nº 230, o espaço passou por ampla reforma em 2003 e foi devolvido à população, em setembro de 2004, totalmente modernizado, com novos sistemas de iluminação, sonorização, ar-condicionado, aparato cênico e infra-estrutura de camarins e bastidores. Conta, ainda, com platéia e camarins adaptados a portadores de necessidades especiais. Em 2013 o teatro passou novamente por uma reforma e foi entregue em 2017, completamente modernizado.

O prédio onde está localizado o teatro é um marco da arquitetura da década de 70, com forma piramidal e fachadas decoradas com esculturas dos artistas Carybé e Pedro Correia de Araújo. Na parte interna do teatro, encontramos painéis entalhados em madeira pelos artistas plásticos Ernani Macedo e Roberto Sá.

## INFORMAÇÕES E CONTATOS

TEATRO NELSON RODRIGUES - CAIXA CULTURAL RIO DE JANEIRO

CNPJ: 00.360.305/4927-32

Avenida República do Paraguai, 230 - Centro - Rio de Janeiro/RJ. CEP 20031-180

[www.caixacultural.gov.br](http://www.caixacultural.gov.br)

[www.instagram.com/caixaculturalrj](https://www.instagram.com/caixaculturalrj)

E-mail: [caixaculturalriodejaneiro@caixa.gov.br](mailto:caixaculturalriodejaneiro@caixa.gov.br)

### Horário de Funcionamento:

Consulte a programação

Bilheteria: Quarta a domingo, das 13h às 19h

Telefone: (21) 3509-9621 (Bilheteria)

## INFORMAÇÕES GERAIS DO ESPAÇO

### Área do Público

- Platéia com cadeiras numeradas divididas entre Plateia inferior e plateia superior
- Lotação: 417 lugares, sendo eles 297 + 4 para cadeirantes na plateia inferior e 112 + 4 cadeirantes na plateia superior;
- Hall superior e inferior;
- Terraço (varanda);
- 06 Sanitários (2 femininos, 2 masculinos e 2 para pessoas com deficiências)

### Palco

- Tipo: Italiano
- área do palco = 160 m<sup>2</sup>, aproximadamente
  - o Profundidade do palco: 9m
  - o Piso cor madeira natural
  - o Quarteladas sustentadas por cavalete de ferro: 119 peças, medindo 1m x1,2m cada
- Varanda de operação de maquinária: duas - uma no segundo pavimento e outra no terceiro pavimento da caixa cênica
- Boca de cena: 12m de largura por 6m de altura
- Altura do palco em relação ao piso da plateia: 1m
- Circulação atrás do ciclorama: 2,5m de profundidade por 18m de largura
- Coxias laterais: 6m cada
- Urdimento: estrutura de ferro; equipado com carretilhas; sistema manual; 11,70 m (do piso do palco ao urdimento)
- 30 varas cênicas que podem ser utilizadas como vara de luz ou vara de cenário
  - o 13 elétricas
  - o 16 manuais (contrapesadas)
- Capacidade aproximada de cada vara: 500kg
- Comprimento de cada vara: 18m / Distância de uma vara a outra: 25 cm
- 06 torres verticais
- 01 (uma) cortina corta-fogo
- 01 (um) ciclorama (mede 6m de altura por 18m de largura / levantado fica a 3m do piso do palco)

### Proscênio

- Tipo: curvo (1m de altura)
- Avanço de 3,8m
- Quartelada: o proscênio possui 37 (trinta e sete), medindo 1,0m x 1,2m cada

### Bastidores

- 08 camarins (07 com banheiro + 1 com banheiro externo adaptado para pessoa com deficiência)
- Copa;
- Cabine de luz e som;
- Porta trapezoidal de aço (entrada e saída de cenários): 3,7 m altura x 1,9 m (base) e 1,4 m (topo);
- Cabine de luz e som: 01

## EQUIPAMENTOS

### Iluminação Cênica

- 14 Fresnel 1000W. Modelo OM-381/BQF/PFG/GOM/SEG/PTV/LAMP T.19 (TELEM)
- 40 PC 1000W. Modelo OM-301/BQF/PFG/GOM/SEG/PTV/LAMP T.19 (TELEM)
- 20 Ciclorama (Piso), 1000W. Modelo TM-9610/PFG/GOM/SEG/PTV/LAMP 7786R (TELEM)
- 19 Ciclorama (Topo), 1000W. Modelo TM-9710/PFG/GOM/SEG/PTV/LAMP 7786R (TELEM)
- 4 Moving Head, de 575W. (STAR)
- 2 Canhão Seguidor. Modelo TM1512/TRIPE/BLACKOUT/IRIS/TROCADORCORES/TRIPE/LAMPMS R1200 (TELEM)
- 4 Elipsoidal 5º 750W. Modelo SOURCE FOUR 5º/IRIS/PSL/PSLVIDRO/SEG/GAC/LAMP HPL750 (ETC).
- 6 Elipsoidal 10º 750W. Modelo SOURCE FOUR 10º/IRIS/PSL/PSLVIDRO/SEG/GAC/LAMP HPL750 (ETC).
- 20 Elipsoidal 19º 750W. Modelo SOURCE FOUR 19º/IRIS/PSL/PSLVIDRO/SEG/GAC/LAMP HPL750 (ETC).
- 20 Elipsoidal 26º 750W. Modelo SOURCE FOUR 26º/IRIS/PSL/PSLVIDRO/SEG/GAC/LAMP HPL750 (ETC).
- 26 Elipsoidal 36º 750W. Modelo SOURCE FOUR 36º/IRIS/PSL/PSLVIDRO/SEG/GAC/LAMP HPL750 (ETC).
- 28 Elipsoidal 50º 750W. Modelo SOURCE FOUR 50º/IRIS/PSL/PSLVIDRO/SEG/GAC/LAMP HPL750 (ETC).
- 8 Elipsoidal Zoom 15º - 35º 750W. Modelo SOURCE FOUR 15 A 30º/IRIS/PSL/PSLVIDRO/SEG/GAC/LAMP HPL750 (ETC).
- 8 Elipsoidal Zoom 30º - 55º 750W. Modelo SOURCE FOUR 30 A 55º/IRIS/PSL/PSLVIDRO/SEG/GAC/LAMP HPL750 (ETC).
- 42 PARnel 25º a 50º 750W. Modelo SOURCE FOUR PARNEL 25º A 50º/BANDOR/PFG/GOM/SEG/LAMP HPL750 (ETC).
- 4 Rack de Dimmers Cênico Sensor 3 HSR48 completo com dimmers e processador. Modelo DIMMER SENSOR 3 (ETC).
- 1 Rack de Dimmer Arquitetural Paradigm. Inclui duas botoeiras com 5 botões. Modelo DIMMER ARQUITERURAL UNISON PARADIGM DRD 12-24-240 (ETC).
- **Mesa de Iluminação** até 512 Parâmetros, 01 saída DMX 512, controla Dimmers. Modelo: ETC, SMART FADER 24/48.
- 2 Sistemas de Comunicação com Rack padrão 19" (24U), um Switcher de dados, Splitters DMX de 8 portas, patch panels, patch cord e Nobreak (TELEM)
- 1 Máquina de fumaça Jem ZR44 Hi-Mass. Acompanha controle com ajuste de volume de fumaça, timer incorporado, DMX, reservatório de 9,50L (MARTIN).
- 10 Extensão PIAL/PIAL, 2P+T,novo padrão Brasileiro 20A, com 3mts (TELEM)
- 10 Extensão PIAL/PIAL, 2P+T,novo padrão Brasileiro 20A, com 5mts (TELEM)

	<ul style="list-style-type: none"> <li>● 10 Extensão PIAL/PIAL, 2P+T, novo padrão Brasileiro 20A, com 10mts (TELEM)</li> </ul>
<b>Áudio e Vídeo</b>	<ul style="list-style-type: none"> <li>● 3 Amplificador para - PA, 02 canais, 2100W 4Ω - Modelo XTi6002 (Crown)</li> <li>● 2 Amplificador para Monitor, 02 canais, 1200W 4Ω - Modelo XTi4002 (Crown)</li> <li>● 1 Caixa Ativa 400W RMS, duas vias, Woofer 12" e driver de 1", resposta em frequência de 60 a 20KHz. Modelo SPM 1203 (JBL/Selenium).</li> <li>● 2 Caixas Passivas Subwoofer 18", 1500W RMS, resposta em frequência 35 a 87hZ. Modelo PRX 718 (JBL)</li> <li>● 2 Caixas Passivas JBL SF" 25, 500W RMS</li> <li>● 4 Caixas Passivas JBL SF" 15, 250W RMS</li> <li>● 1 Mixer, 48 Input, 33 Faders Motorizados, 20 AUX BUS, 32 IN XLR analógicas, 16 OUT XLR analógicas, 01 SLOT Expansão para cartão Interface. Modelo TF-5 (Yamaha)</li> <li>● 4 Microfone dinâmico, cardióide (unidirecional) 50 a 15.000 Hz. Modelo BETA58A (Shure)</li> <li>● 4 Microfone dinâmico, cardióide (unidirecional) 40 a 15.000 Hz. Modelo BETA57A (Shure)</li> <li>● 1 Microfones Sem Fio 20 a 20.000 Hz, cápsula dinâmica, distancia operacional 100mt - Modelo QLXD24/SM 58 (Shure)</li> <li>● 2 Microfones mix sem fio 20 a 20.000 Hz, cápsula dinâmica, distancia operacional 100mt – Modelo : SVX 24BR/PG58-J9</li> <li>● 12 Pedestais de microfone TIPO Girafa/preto - Modelo PSU0135 (RMV)</li> <li>● 1 Reprodutor e gravador CD/DVD, conforme descrição completa no memorial - Modelo LG BP-440 (LG)</li> <li>● 4 Microfones dinâmicos, cardióide (unilateral) 50 a 15.000 Hz - Modelo SM 58 (Shure)</li> <li>● 4 Microfones dinâmicos, cardióide (unilateral) 40 a 15.000 Hz - Modelo SM 57 (Shure)</li> <li>● 2 Microfones Condenser, cardióide (unidirecional) 20 a 20.000 Hz - Modelo SM 81 (Shure)</li> <li>● 1 Kit Set de microfones para bateria - Modelo Premium Drum Set (AKG)</li> <li>● 1 Microfone de ambiente - Modelo MX-3930 (Shure)</li> <li>● 3 Direct Box - Modelo DI100 (Behringer)</li> <li>● 5 Cabos para microfone balanceado 5m, XLR/XLR - Modelo personalizado (Telem)</li> <li>● 8 Cabos para microfone balanceado 10m, XLR/XLR - Modelo personalizado (Telem)</li> <li>● 2 Cabos para microfone balanceado 15m, XLR/XLR - Modelo personalizado (Telem)</li> <li>● 1 Medusa 8 vias 15m (com banheira) - Modelo personalizado (Telem);</li> <li>● 1 Projetor de Vídeo, ratio 16:9, contraste 10.000:1, 6000ANSL - Modelo PT - EZ590 (Panasonic)</li> </ul>
<b>Vestimenta Cênica</b>	<ul style="list-style-type: none"> <li>● 1 Lambrequim 12,00 X 1,00 mts</li> <li>● 1 Cortina Mestra 14,20 X 6,00 mts</li> </ul>

- |  |  |
|--|--|
|  | <ul style="list-style-type: none"><li>● 1 Cortina de Corte 14,20 X 6,00 mts</li><li>● 1 Bambolina Mestra 16,00 X 2,50 mts</li><li>● 2 Reguladores Verticais 3,50 X 6,00 mts</li><li>● 8 Pernas 2,00 X 6,00 mts</li><li>● 4 Bambolina 15,00 X 1,50 mts</li><li>● 1 Rotunda 18,00 X 6,00 mts</li><li>● 1 Ciclorama 18,00 X 6,00 mts</li><li>● 1 Manta Linóleo (10 rolos)</li><li>● Telão 4,90 x 2,80 m</li></ul> |
|--|--|

## PREVENÇÃO CONTRA INCÊNDIOS E ACIDENTES

<b>Informações Gerais</b>	<p>Todo o condomínio possui detectores de fumaça, alarme e extintores de incêndio conforme as normas da ABNT NBR</p> <p>Serviço de Brigada Profissional é de 24 horas.</p> <p>Existe um quartel do CBMERJ na Praça da República, 45. O quartel fica a 15 min de carro do Teatro Nelson Rodrigues.</p> <p>A plateia apresenta saídas de emergência sinalizadas.</p>
<b>Estrutura e Equipamentos</b>	<p>Sprinkles nos corredores e demais espaços expositivos.</p> <p>Hidrantes internos (cabines com mangueira);</p> <p>Extintores, conforme tipo de área e objeto</p> <ul style="list-style-type: none"> <li>● CO2;</li> <li>● H2O.</li> </ul>
<b>Rotina</b>	Os equipamentos são inspecionados diariamente, em cada plantão.

## SEGURANÇA

<b>Procedimentos</b>	O Teatro Nelson Rodrigues apresenta serviço de vigilância constante.	
<b>Equipe</b>		CAIXA Cultural RJ
	Durante as horas com público (dia)	02 de 07h às 19h e 02 de 19h às 07h com 01 rendição de almoço.
	Quando fechado para o público e aberto para a equipe	02 de 07h às 19h e 02 de 19h às 07h com 01 rendição de almoço.
	Durante as horas que estiver fechado (noite)	02 de 07h às 19h e 02 de 19h às 07h com 01 rendição de almoço.
	<b>Observação:</b> Um dos vigilantes tem posto fixo enquanto o outro faz uma ronda.	
<b>Equipamentos</b>	<ul style="list-style-type: none"> <li>● Câmeras – sem monitoramento on-line, havendo apenas a memória interna.</li> <li>● Sistema de Alarme de segurança acompanhado por central de monitoramento apenas na reserva técnica.</li> </ul>	



## ORIENTAÇÕES GERAIS

<b>Rotinas de Fumigação</b>	<p>Não há uma rotina prevista pela unidade de infraestrutura. A CAIXA solicita sempre que necessário.</p>
<b>Rotinas de Limpeza</b>	<p>No Teatro Nelson Rodrigues, o serviço terceirizado de limpeza atua de segunda à domingo, das 09h às 17h. Durante os finais de semana e feriados a limpeza pode ser contingenciada.</p> <p>A limpeza dos espaços ocorre de forma mais intensificada na segunda, quando o espaço está fechado para o público. De terça a domingo, a equipe atua das 09h às 10h, quando o espaço abre para a visitação. Em caso de necessidade urgente, a equipe pode atuar pontualmente, mesmo o espaço estando aberto.</p> <p>No caso de realização de eventos de terceiros, a produção é responsável por contratar a equipe que fará a limpeza das obras (museólogos, empresas terceirizadas, assistentes). As limpezas das obras geralmente são feitas no período de montagem das exposições e, quando necessário, também às segundas ou antes do horário de abertura do centro cultural, nas galerias.</p> <p>A equipe de museologia que atende as duas unidades da CAIXA Cultural RJ apenas atua na higienização dos itens do Acervo CAIXA.</p>
<b>Materiais de comunicação</b>	<p>Equipamentos de divulgação no Teatro Nelson Rodrigues:</p> <ul style="list-style-type: none"><li>● <b>Cartaz A1</b> Quantidade: 1 Unidade a expor: PASSEIO Tamanho: 59,4 x 84,1 cm Observações: Cartaz utilizado na fachada da Unidade Passeio. Gramatura do papel mais alta para maior resistência</li><li>● <b>Cartaz A2</b> Quantidade: 1 Unidade a expor: TEATRO NELSON RODRIGUES Tamanho: 60 x 42 cm Observações: Cartaz utilizado em suporte na entrada do Teatro Nelson Rodrigues. Gramatura do papel mais alta para maior resistência.</li><li>● <b>Back Drop Instagramável</b> Quantidade: 1 Unidade a expor: TEATRO NELSON RODRIGUES Tamanho: De acordo com o tratado na inscrição do projeto. Observações: Backdrop a ser montado no foyer térreo do Teatro, a fim de que o público tire fotos e compartilhe em suas redes sociais.</li><li>● <b>Arte digital horizontal</b> Quantidade: 1 Unidade a expor: TEATRO NELSON RODRIGUES Tamanho: TV 55' (1920 X 1080 px) Observações: Televisor localizado ao lado da bilheteria do teatro, e veicula imagem estática ou vídeo informativo dos eventos. Duração aproximada: 30 segundos.</li></ul>

	<ul style="list-style-type: none"> <li>● <b>Vídeo Vertical</b> Quantidade: 1 Unidade a expor: TEATRO NELSON RODRIGUES Tamanho: 384 x 768 px Observações: Vídeo vertical de até 30 segundos, com qualidade baixa e sem muitas transições para evitar travamentos a ser exibido no painel de LED da fachada. Sem áudio.</li> </ul>
<b>RECEBIMENTO DE MATERIAIS, EQUIPAMENTOS E ACERVOS</b>	
<b>Rotina</b>	A equipe de gestão técnica providencia um documento de “Ordem de Entrada e Saída” de materiais nas dependências do Teatro Nelson Rodrigues. O mesmo documento serve para sinalizar a chegada de materiais para montagens e para as obras. No documento há as informações de quantos volumes estão sendo entregues ou retirados do espaço, a identificação desses volumes, o motivo da movimentação e o destino. Nele, é recolhida a assinatura da Supervisão da empresa de gestão técnica dos espaços culturais, do vigilante da CAIXA Cultural e de cada responsável pela produção do projeto. Cada um recebe uma via do documento. Toda a movimentação é acompanhada também pelo encarregado de acervo e exposições.
<b>Área de carga/descarga</b>	<p>O horário de recebimento de pedido de acesso para carga e descarga deve ser enviado com 24h úteis de antecedência. No e-mail deve ser informado nome da empresa, nome completo e um número de documento oficial dos colaboradores. É necessário também informar o modelo e placa do veículo.</p> <p>Os veículos poderão fazer carga e descarga por até 30 minutos durante a semana e aos finais de semana, de acordo com a disponibilidade da área.</p> <p>A entrada de materiais, equipamentos e acervos deve ser feita pela Rua Silva Jardim, 25. Não é permitido o acesso de veículos à rampa que leva ao teatro.</p>

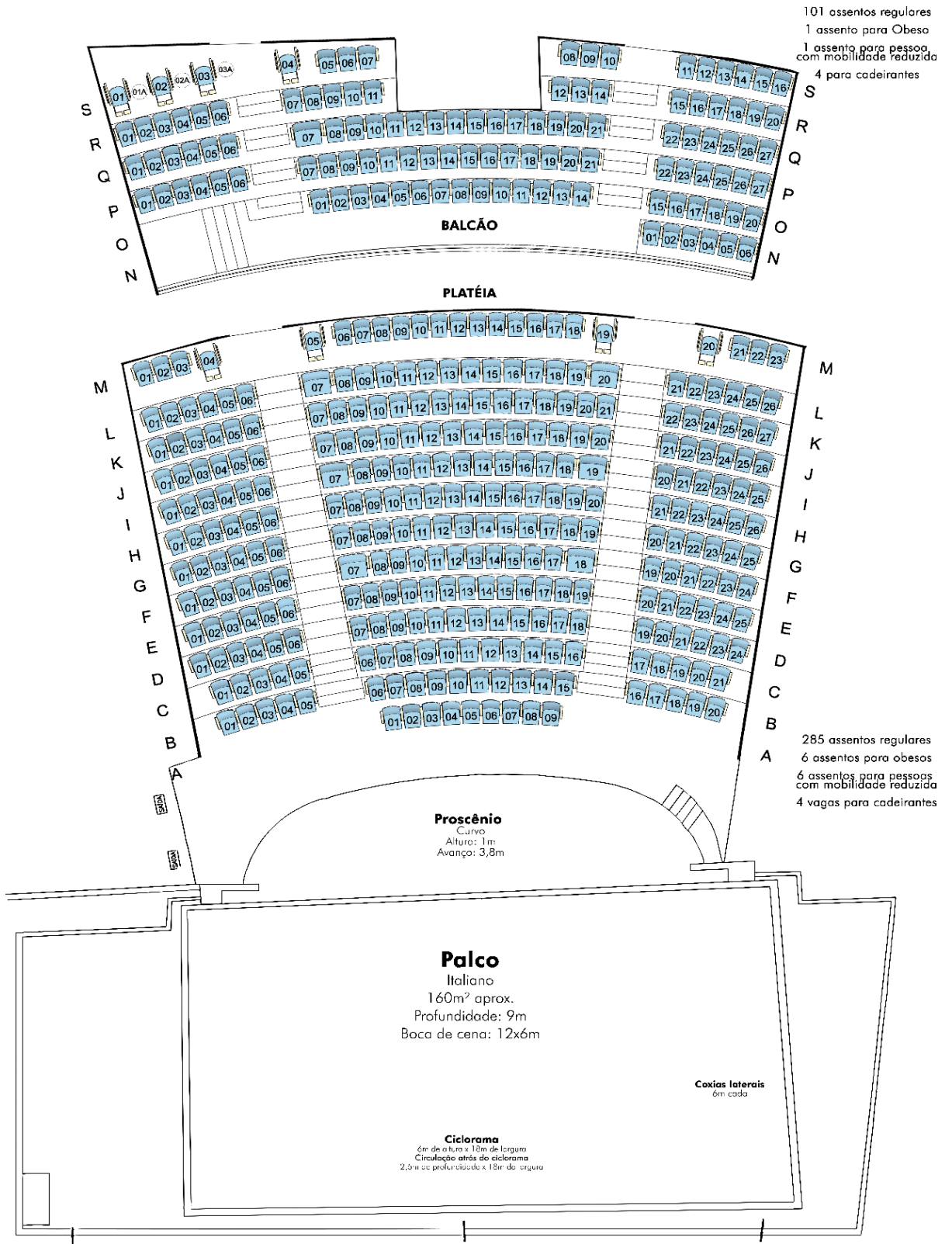
**NOTA:** A informação fornecida neste formulário é estritamente confidencial e poderá ser utilizada pela instituição potencialmente cessionária, unicamente para avaliar as instalações para empréstimo solicitado e confecção de formulários para indenização.

Este formulário deve ser armazenado em um local seguro e nenhuma cópia será permitida ou distribuída sem o expresso consentimento da instituição de origem.

Informações atualizadas em junho de 2024. As características dos espaços podem ser alteradas entre a data da publicação do Regulamento do Programa de Ocupação e a montagem dos projetos contratados, cabendo ao proponente realizar os ajustes necessários do projeto.

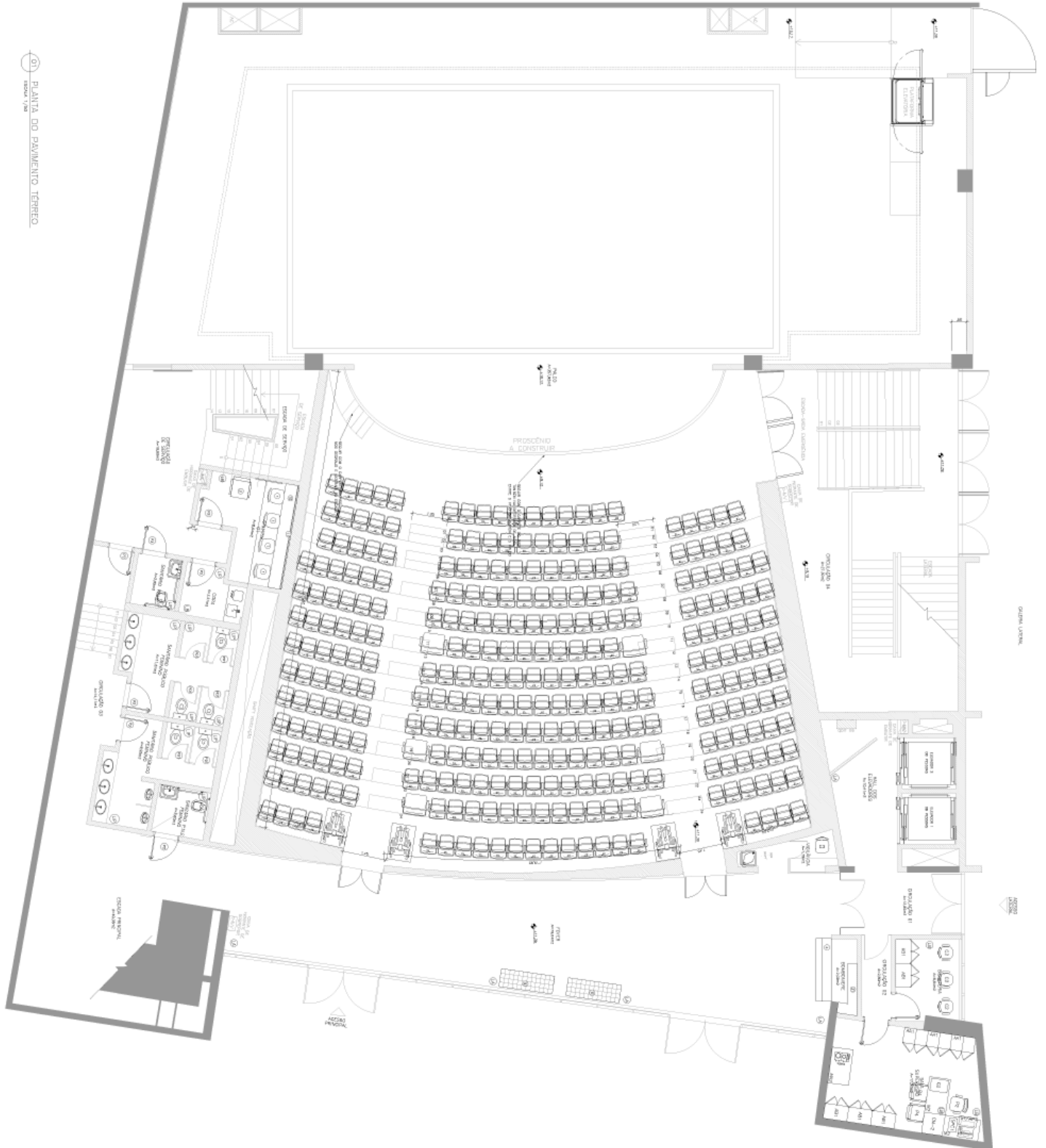
# ANEXOS TEATRO NELSON RODRIGUES

## - MAPA DE PLATÉIAS E PALCO



# - PLANTAS BAIXAS

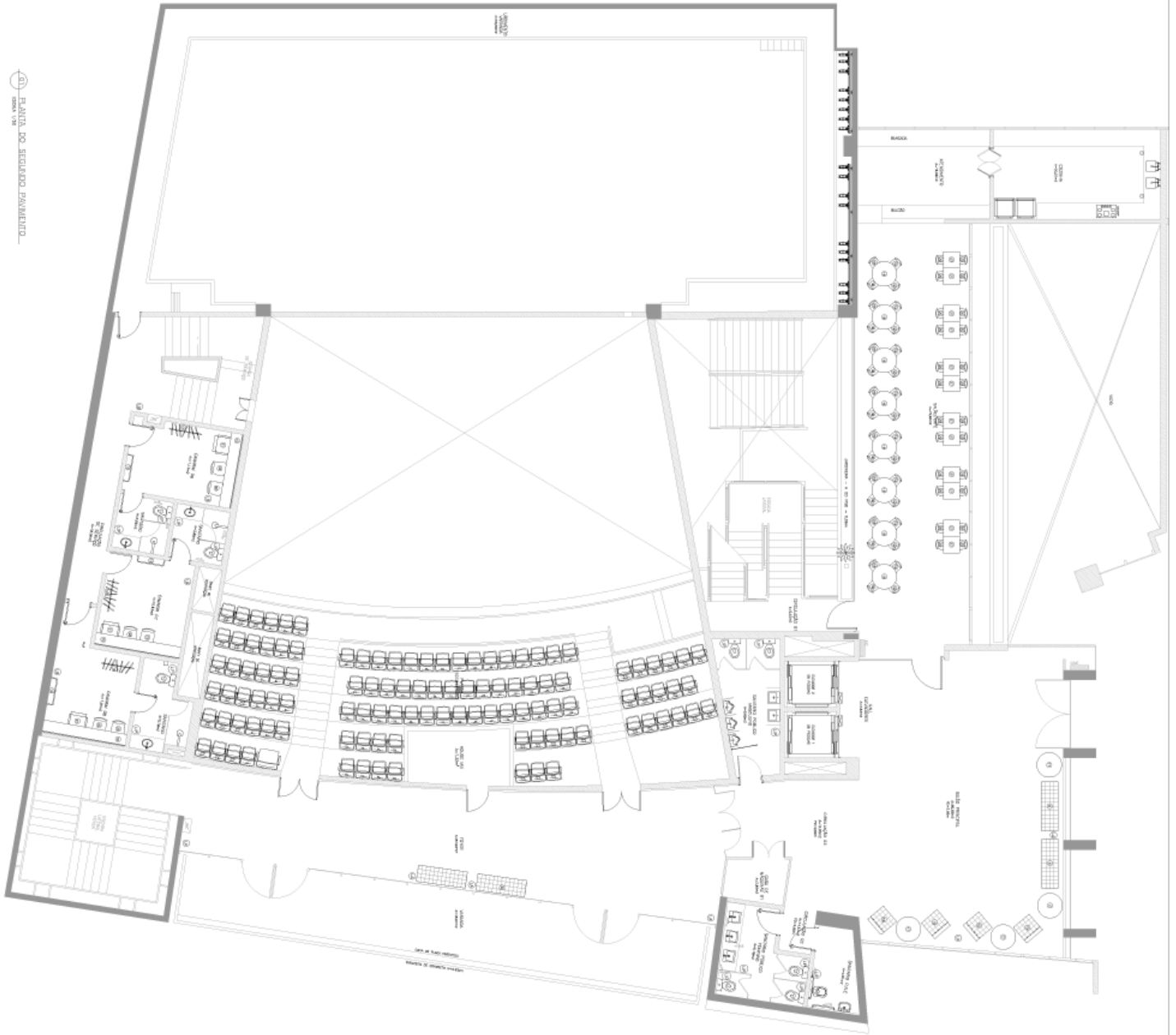
## 1º PAVIMENTO



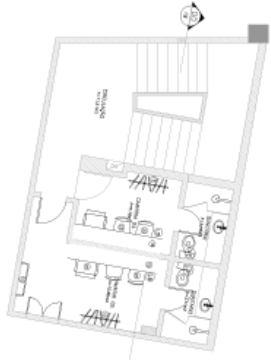
01 PLANTA DO PAVIMENTO TERREO  
escala 1:100

# 2º PAVIMENTO

21 PLANTA DO SEGUNDO PAVIMENTO



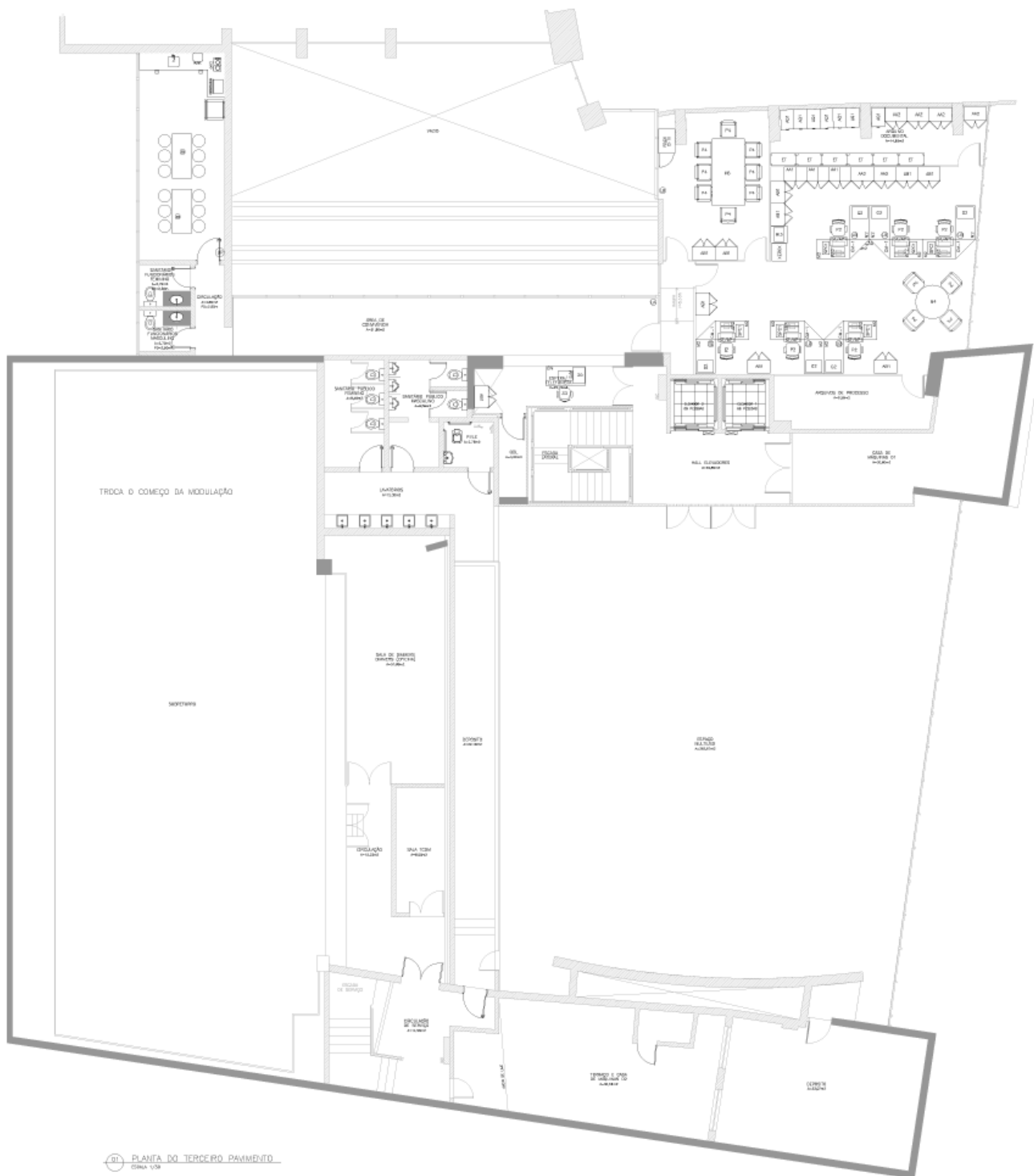
22 PAVIMENTO INTERMEDIO



SÍMBOLOS		DESCRIÇÃO	
○	1	PILOTO	PILOTO
○	2	RECEPCÃO	RECEPCÃO
○	3	RECEPCÃO	RECEPCÃO
○	4	RECEPCÃO	RECEPCÃO
○	5	RECEPCÃO	RECEPCÃO
○	6	RECEPCÃO	RECEPCÃO
○	7	RECEPCÃO	RECEPCÃO
○	8	RECEPCÃO	RECEPCÃO
○	9	RECEPCÃO	RECEPCÃO
○	10	RECEPCÃO	RECEPCÃO
○	11	RECEPCÃO	RECEPCÃO
○	12	RECEPCÃO	RECEPCÃO
○	13	RECEPCÃO	RECEPCÃO
○	14	RECEPCÃO	RECEPCÃO
○	15	RECEPCÃO	RECEPCÃO
○	16	RECEPCÃO	RECEPCÃO
○	17	RECEPCÃO	RECEPCÃO
○	18	RECEPCÃO	RECEPCÃO
○	19	RECEPCÃO	RECEPCÃO
○	20	RECEPCÃO	RECEPCÃO
○	21	RECEPCÃO	RECEPCÃO
○	22	RECEPCÃO	RECEPCÃO
○	23	RECEPCÃO	RECEPCÃO
○	24	RECEPCÃO	RECEPCÃO
○	25	RECEPCÃO	RECEPCÃO
○	26	RECEPCÃO	RECEPCÃO
○	27	RECEPCÃO	RECEPCÃO
○	28	RECEPCÃO	RECEPCÃO
○	29	RECEPCÃO	RECEPCÃO
○	30	RECEPCÃO	RECEPCÃO
○	31	RECEPCÃO	RECEPCÃO
○	32	RECEPCÃO	RECEPCÃO
○	33	RECEPCÃO	RECEPCÃO
○	34	RECEPCÃO	RECEPCÃO
○	35	RECEPCÃO	RECEPCÃO
○	36	RECEPCÃO	RECEPCÃO
○	37	RECEPCÃO	RECEPCÃO
○	38	RECEPCÃO	RECEPCÃO
○	39	RECEPCÃO	RECEPCÃO
○	40	RECEPCÃO	RECEPCÃO
○	41	RECEPCÃO	RECEPCÃO
○	42	RECEPCÃO	RECEPCÃO
○	43	RECEPCÃO	RECEPCÃO
○	44	RECEPCÃO	RECEPCÃO
○	45	RECEPCÃO	RECEPCÃO
○	46	RECEPCÃO	RECEPCÃO
○	47	RECEPCÃO	RECEPCÃO
○	48	RECEPCÃO	RECEPCÃO
○	49	RECEPCÃO	RECEPCÃO
○	50	RECEPCÃO	RECEPCÃO
○	51	RECEPCÃO	RECEPCÃO
○	52	RECEPCÃO	RECEPCÃO
○	53	RECEPCÃO	RECEPCÃO
○	54	RECEPCÃO	RECEPCÃO
○	55	RECEPCÃO	RECEPCÃO
○	56	RECEPCÃO	RECEPCÃO
○	57	RECEPCÃO	RECEPCÃO
○	58	RECEPCÃO	RECEPCÃO
○	59	RECEPCÃO	RECEPCÃO
○	60	RECEPCÃO	RECEPCÃO
○	61	RECEPCÃO	RECEPCÃO
○	62	RECEPCÃO	RECEPCÃO
○	63	RECEPCÃO	RECEPCÃO
○	64	RECEPCÃO	RECEPCÃO
○	65	RECEPCÃO	RECEPCÃO
○	66	RECEPCÃO	RECEPCÃO
○	67	RECEPCÃO	RECEPCÃO
○	68	RECEPCÃO	RECEPCÃO
○	69	RECEPCÃO	RECEPCÃO
○	70	RECEPCÃO	RECEPCÃO
○	71	RECEPCÃO	RECEPCÃO
○	72	RECEPCÃO	RECEPCÃO
○	73	RECEPCÃO	RECEPCÃO
○	74	RECEPCÃO	RECEPCÃO
○	75	RECEPCÃO	RECEPCÃO
○	76	RECEPCÃO	RECEPCÃO
○	77	RECEPCÃO	RECEPCÃO
○	78	RECEPCÃO	RECEPCÃO
○	79	RECEPCÃO	RECEPCÃO
○	80	RECEPCÃO	RECEPCÃO
○	81	RECEPCÃO	RECEPCÃO
○	82	RECEPCÃO	RECEPCÃO
○	83	RECEPCÃO	RECEPCÃO
○	84	RECEPCÃO	RECEPCÃO
○	85	RECEPCÃO	RECEPCÃO
○	86	RECEPCÃO	RECEPCÃO
○	87	RECEPCÃO	RECEPCÃO
○	88	RECEPCÃO	RECEPCÃO
○	89	RECEPCÃO	RECEPCÃO
○	90	RECEPCÃO	RECEPCÃO
○	91	RECEPCÃO	RECEPCÃO
○	92	RECEPCÃO	RECEPCÃO
○	93	RECEPCÃO	RECEPCÃO
○	94	RECEPCÃO	RECEPCÃO
○	95	RECEPCÃO	RECEPCÃO
○	96	RECEPCÃO	RECEPCÃO
○	97	RECEPCÃO	RECEPCÃO
○	98	RECEPCÃO	RECEPCÃO
○	99	RECEPCÃO	RECEPCÃO
○	100	RECEPCÃO	RECEPCÃO

NUMERO	DESCRIÇÃO	QUANTIDADE	UNIDADE	VALOR UNITÁRIO	VALOR TOTAL
1	...	...	...	...	...
2	...	...	...	...	...
3	...	...	...	...	...
4	...	...	...	...	...
5	...	...	...	...	...
6	...	...	...	...	...
7	...	...	...	...	...
8	...	...	...	...	...
9	...	...	...	...	...
10	...	...	...	...	...
11	...	...	...	...	...
12	...	...	...	...	...
13	...	...	...	...	...
14	...	...	...	...	...
15	...	...	...	...	...
16	...	...	...	...	...
17	...	...	...	...	...
18	...	...	...	...	...
19	...	...	...	...	...
20	...	...	...	...	...
21	...	...	...	...	...
22	...	...	...	...	...
23	...	...	...	...	...
24	...	...	...	...	...
25	...	...	...	...	...
26	...	...	...	...	...
27	...	...	...	...	...
28	...	...	...	...	...
29	...	...	...	...	...
30	...	...	...	...	...
31	...	...	...	...	...
32	...	...	...	...	...
33	...	...	...	...	...
34	...	...	...	...	...
35	...	...	...	...	...
36	...	...	...	...	...
37	...	...	...	...	...
38	...	...	...	...	...
39	...	...	...	...	...
40	...	...	...	...	...
41	...	...	...	...	...
42	...	...	...	...	...
43	...	...	...	...	...
44	...	...	...	...	...
45	...	...	...	...	...
46	...	...	...	...	...
47	...	...	...	...	...
48	...	...	...	...	...
49	...	...	...	...	...
50	...	...	...	...	...
51	...	...	...	...	...
52	...	...	...	...	...
53	...	...	...	...	...
54	...	...	...	...	...
55	...	...	...	...	...
56	...	...	...	...	...
57	...	...	...	...	...
58	...	...	...	...	...
59	...	...	...	...	...
60	...	...	...	...	...
61	...	...	...	...	...
62	...	...	...	...	...
63	...	...	...	...	...
64	...	...	...	...	...
65	...	...	...	...	...
66	...	...	...	...	...
67	...	...	...	...	...
68	...	...	...	...	...
69	...	...	...	...	...
70	...	...	...	...	...
71	...	...	...	...	...
72	...	...	...	...	...
73	...	...	...	...	...
74	...	...	...	...	...
75	...	...	...	...	...
76	...	...	...	...	...
77	...	...	...	...	...
78	...	...	...	...	...
79	...	...	...	...	...
80	...	...	...	...	...
81	...	...	...	...	...
82	...	...	...	...	...
83	...	...	...	...	...
84	...	...	...	...	...
85	...	...	...	...	...
86	...	...	...	...	...
87	...	...	...	...	...
88	...	...	...	...	...
89	...	...	...	...	...
90	...	...	...	...	...
91	...	...	...	...	...
92	...	...	...	...	...
93	...	...	...	...	...
94	...	...	...	...	...
95	...	...	...	...	...
96	...	...	...	...	...
97	...	...	...	...	...
98	...	...	...	...	...
99	...	...	...	...	...
100	...	...	...	...	...

# 3º PAVIMENTO




01 PLANTA DO TERCEIRO PAVIMENTO  
CIMA V39



## MATERIAIS DE DIVULGAÇÃO

ITEM	QTDE.	UNIDADE DE EXIBIÇÃO	TAMANHO	OBS.	imagem de exemplo
Arte digital horizontal	1	TEATRO NELSON RODRIGUES	TV 55' (1920 X 1080 px)	Imagem estática ou vídeo informativo dos eventos, a ser veiculada no televisor localizado ao lado da bilheteria do teatro. Duração aproximada: 30 segundos.	
Cartaz A1	1	PASSEIO	59,4 x 84,1 cm	Cartaz utilizado na fachada da Unidade Passeio. Gramatura do papel mais alta para maior resistência	
Cartaz A2	1	TEATRO NELSON RODRIGUES	60 x 42 cm	Cartaz utilizado em suporte na entrada do Teatro Nelson Rodrigues. Gramatura do papel mais alta para maior resistência	
Vídeo painel de LED vertical	1	TEATRO NELSON RODRIGUES	384 x 768 px	Vídeo vertical de até 30 segundos, com qualidade baixa e sem muitas transições para evitar travamentos. Sem áudio.	



Back Drop Instagramável	1	TEATRO NELSON RODRIGUES	De acordo com o tratado na inscrição do projeto.	Backdrop a ser montado no hall do Teatro Nelson Rodrigues, a fim de que o público tire fotos e compartilhe em suas redes sociais.	
----------------------------	---	-------------------------------	--	--	---